

등록번호	중부지하도상가사업소-658
등록일자	2020.01.30
결재일자	2020.01.30
공개여부	공개

업무보고

소장	결재
전결 01/30	
김황연	

제 목 : 2020년 중부지하도상가사업소 안전보건경영시스템 운영 계획

'SAFETY FIRST, HEALTHY BISCO'

- 안전하고 쾌적한 무재해 사업장 실현을 위한 -

2020년 안전보건경영시스템 운영 계획



안전보건경영시스템(KOSHA18001) 운영 계획

안전하고 쾌적한 작업환경을 조성하기 위해 안전 교육·훈련과 안전점검계획을 체계적으로 수립·추진하여 산업재해를 예방하고 안전·보건을 증진하고자 함.

I 안전 경영 목표

공단 안전경영목표

변화와 혁신으로 시민이 행복한 무재해 사업장 실현

중부지하도상가사업소 안전경영목표

체계적인 안전보건시스템 구축으로 안전 사업소 실현

II 운영 현황

1 그간 인증현황

연 도	내 용
2010년	교량관리처, 도로관리처 인증획득(12.13.)
2011년	시민회관, 시설관리처 인증획득(12.13.)
2013년	신규 인증 : 공원·유원지, 영락공원, 추모공원, 한마음 연장심사 완료 : 교량관리처, 도로관리처, 시민회관, 시설관리처
2016년	전 사업장 인증 연장을 위한 연장심사 완료
2017년	시민회관 인증 반납(2017.10.01.부 문화재단으로 관리권 이관)
2019년	전 사업장 인증 연장을 위한 연장심사 완료 ※ 신규 인수시설물(플랫폼, 두리발) 제외 ⇒ 금년 KOSHA-MS 추진(별도 계획수립)

【 안전보건경영체제 공단 인증현황 】

구 분	도로·교량관리처	주차시설상가관리처	공원관리처 (부산시민공원 본사 포함)	부산영락공원 (추모공원 포함)
인증번호	제1431호	제1430호	제738호	제1410호
유효기간	2019.11.28. ~2022.06.30.	2019.11.28. ~2022.06.30.	2019.12.24. ~2022.06.30.	2019.10.29. ~2022.06.30.

2

재해 발생 현황

2019년 결과		2020년 목표	
재해발생(건)	산업재해발생율	재해발생(건)	산업재해발생율
0	0	0	0

3

2019년 운영 실적

《 2019년 주요성과 》

- KOSHA18001 연장심사 결과 「적합」 판정
- 2019년 안전사고 및 재해 발생 건수 : 없음
- 무재해 4배수 달성 : 중부지하도상가사업소

 안전의식 제고를 위한 각종 활동 전개

- 중부지하도상가사업소 위험성평가(정기평가) 실시 : '19. 7월
- 법정 교육 실시(정기, 채용시, 작업내용 변경시 등)
- 매월 안전점검의 날 및 분기별 합동점검의 날 실시 : '19. 1~12월
- 건축, 기계, 전기 등 시설물 수시, 정기 점검 실시 : '19. 1~12월

 시설물 예방적 안전관리활동 추진

- 안전관리자(위험물, 냉동제조시설, 소방, 전기 등)교육 : '19. 1~12월
- 매월 산업안전보건교육, 안전점검의 날, 소방 점검 실시 : '19. 1~12월
- 화재피해 예방을 위한 자체 및 합동 소방훈련 실시 : '19. 4월, 11월
- 냉동기, 정전대비 등 각종 사고 대비 모의훈련 실시 : '19. 5월, 6월, 12월
- 계절별(해빙기, 겨울철, 여름철) 안전점검 실시 : '19. 3월, 5월, 11월

 직원 건강증진 및 근무환경 개선

- 전직원 일반, 종합 및 야간근무자 특수건강검진 실시 : '19. 1~12월
- 쾌적한 환경 조성을 위한 방역 및 실내 공기질 관리 : '19. 1~12월

 안전관리 인프라 정비를 통한 신속한 재난대응 대처

- 업무중단 시 조기 복구를 위한 BCMS(업무연속성시스템) 구축
- 주변 지하철역 및 건물 등 재난안전 협의체 활동 : '19. 3월, 6월, 9월, 12월
- 지진 대피 모의훈련 및 캠페인 : '19. 11월

III

업무 추진 체계

안전보건관리 대상 인원 현황

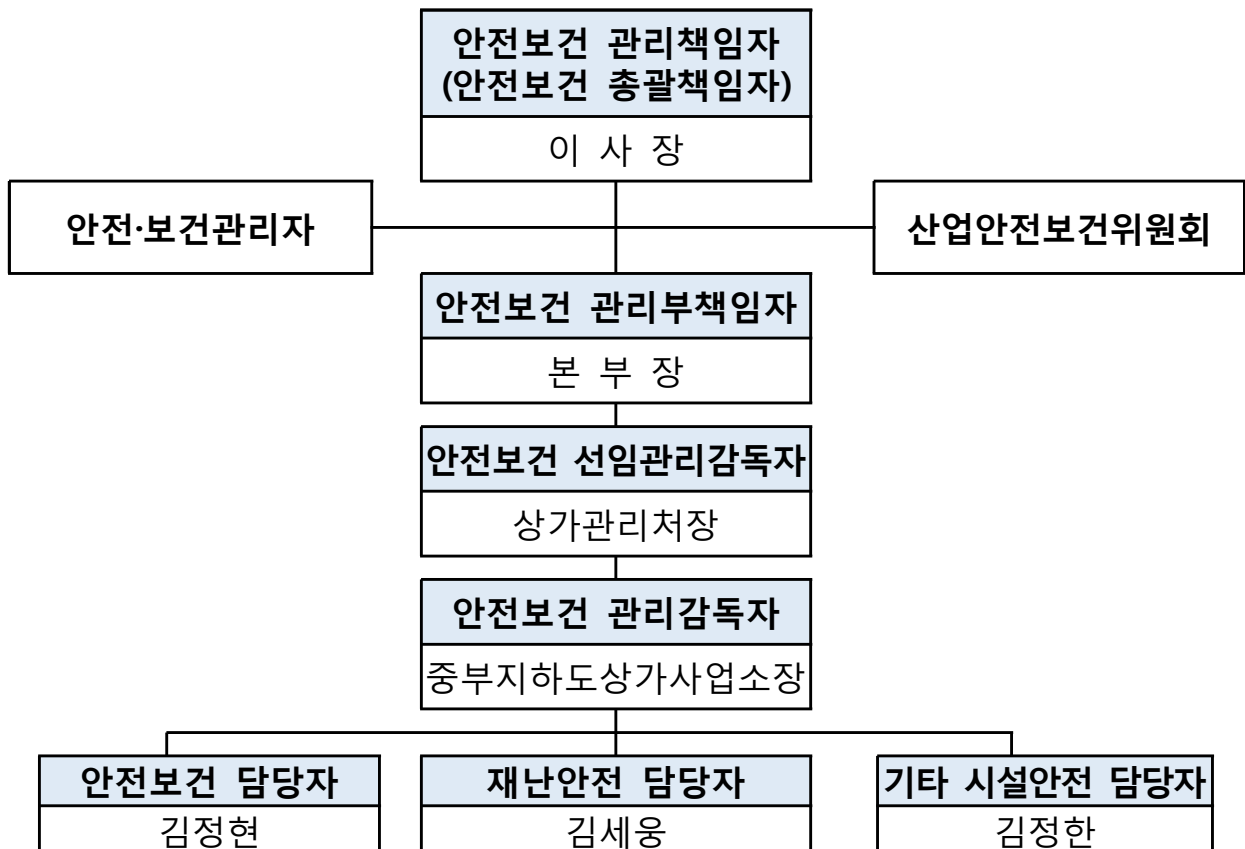
구분	계	정원(일반직) 현황									정원의 현황			
		소계	2급	3급	4급	5급	6급	7급	8급	소계	상용	계약	기간제	
계	정원	20	-	-	1	2	3	4	6	4	20	2	3	15
	현원	18	18	-	1	1	1	6	5	4				

※ 용역인력 : ○○명(청소○○, 경비○○)

연간 업무 추진 흐름도



안전보건관리 체계도



IV

활동별 세부 추진계획

1

안전보건경영시스템 지속 유지

연번	세부계획 및 추진실적	성과 지표	주관 부서	추진 일정	예산	담당
1	○ 2020년 안전보건활동 추진계획 수립 - 2020년 안전보건 관리계획 수립 - 사업소 업무 특성에 적합한 추진목표 설정	1회	중부 지하도상가 사업소	1월	-	김정현
2	○ 해빙기·여름철·겨울철 자연재난대비 안전점검 실시	3회	중부 지하도상가 사업소	2월 6월 11월	-	김세웅
3	○ 안전보건 담당자 KOSHA18001 워크숍 - 대상 : 각 사업소 재난·안전보건 담당자 안전관리 우수기업 견학, 안전체험 등	1회	안전관리팀	3월	-	김정현 김세웅
4	○ 분기별 KOSHA18001 운영실적 제출 - 추진계획 대비 실적 및 평가결과 제출 등	4회	중부 지하도상가 사업소	분기별	-	김정현
5	○ 반기별 제·개정 법규 파악 및 평가표 작성 등	2회	중부 지하도상가 사업소	반기별	-	김정현
6	○ KOSHA18001 내부심사 실시 - 안전보건활동 시스템의 실행·유지에 대한 자체 심사 활동	1회	중부 지하도상가 사업소	6월	-	김정현
7	○ 정기 위험성 평가 실시 - 사업장 유해 요인 일제 점검	1회	중부 지하도상가 사업소	11월	-	김정현
8	○ 재난안전실태평가 실시 - 당해연도 사업소 재난·안전보건 실적 평가	1회	안전관리팀	11월	-	김정현
9	○ KOSHA18001 경영자 검토 실시	1회	중부 지하도상가 사업소	12월	-	김정현

2

안전의식 제고를 위한 각종 활동 전개

연도	세부계획 및 추진실적	성과 지표	주관 부서	추진 일정	예산	담당
1	○ 산업안전보건교육 - 대상 : 중부지하도상가사업소 전직원 - 내용 : 사업소 내 안전보건관련 교육	12회	중부 지하도상가 사업소	매월	-	김정현
2	○ 각종 사고 대비 모의훈련 실시 - 종류 : 정전, 화재, 제설, 가스, 냉동기, 지진 등 - 내용 : 유형별 대응 요령 및 실습	6회	중부 지하도상가 사업소	1~12 월	-	김세웅
3	○ 사내협의체 구성 및 운영 - 주요내용 : 도급인 근로자와 수급인 근로자와 같은 장소에 작업할 때 생기는 산업재해 예방하기 위한 조치 - 운영방법 : 작업장 순회점검(주1회), 정기회의(월회), 합동안전보건점검(분기1회)	12회	중부 지하도상가 사업소	매월	-	김정현
4	○ 안전 캠페인 추진 - 방법 : DID 표출 등 - 내용 : 안전수칙, 안전사고 예방 등	변경시	중부 지하도상가 사업소	변경 시	-	김정현
5	○ 재난안전협의체 구성 및 활동 - 대상 : 지하상가, 지하철, 인접 다중이용시설 - 내용 : 재난상황 발생 시 초동대응을 위한 상호 연락체계 구축 및 유지	4회	중부 지하도상가 사업소	분기 별	-	김세웅
6	○ 채용, 특별안전보건, 작업내용 변경 시 안전 교육	변경시	중부 지하도상가 사업소	변경 시	-	김정현

연 번	세부계획 및 추진실적	성과 지표	주관 부서	추진 일정	예산 (천원)	담당
1	○ 안전점검의 날 운영 - 대상 : 건축, 기계, 소방 시설물 전반 - 내용 : 각 분야별 상태 이상유무 점검	12회	중부 지하도상가 사업소	매월	-	김정현
2	○ 계절별 시설물 점검 - 대상 : 상가 시설물 전반 - 내용 : 해빙기, 하절기, 동절기 시설점검 및 조치	4회	중부 지하도상가 사업소	계절 별	-	김정현
3	○ 소방시설 자체점검 및 종합, 작동 점검 등 실시 - 내용 : 소방시설 자체 일상점검, 기술혁신팀 작동 점검, 용역 종합정밀점검	상가 별 2회	중부 지하도상가 사업소	1~12 월	2,485	김세웅 기술 혁신팀
4	○ 각종 합동점검 실시 - 점검주체 : 市 유관부서, 관련 업체 및 공단 - 내 용 : 시설 안전 관리·유지 실태 이행 점검	2회	중부 지하도상가 사업소	1~12 월	-	김세웅
5	○ 1종 시설물 정기점검 실시 - 내용 : 주요 결함사항, 용도 및 주변 조건 변동사항 등 점검 - 방법 : 자체점검	2회	중부 지하도상가 사업소	1~12 월	-	김정한
6	○ 전기설비 법정 점검검사 - 점검주체 : 한국전기안전공사 - 내 용 : 전기설비 자가용안전진단 등	1회 (부 전물, 서면 물)	중부 지하도상가 사업소	1~12 월	3,000	구자철 김판수

4

안전관리 인프라 준비를 통한 신속한 재난대응 대처

연 번	세부계획 및 추진실적	성과 지표	주관 부서	추진 일정	예산	담당
1	○ 상황 감시 및 비상연락 체계 정비 - 24시간 감시 체계 재정비 - 비상연락망 수시 정비, SNS 활용 신속 대응체계 구축	2회	중부 지하도상가 사업소	1~ 12월	-	김세웅
2	○ 안전보건 관련 매뉴얼 및 법규 검토, 정비	2회	중부 지하도상가 사업소	1~ 12월	-	김정현
3	○ 주변 지하철역 및 건물 등 재난안전 협의체 활동	4회	중부 지하도상가 사업소	분기	-	김세웅

5

직원 건강증진 및 근무환경 개선

연 번	세부계획 및 추진실적	성과 지표	주관 부서	추진 일정	예산 (천원)	담당
1	○ 사업소 건강증진활동 추진계획 수립 - 대상 : 전 직원 - 내용 : 활동계획 수립 및 다양한 실천활동 전개	1회	중부 지하도상가 사업소	1월	-	김정현
2	○ 직원 일반·종합건강검진 실시 - 대상 : 전 직원 - 내용 : 일반·종합건강검진 실시, 각종 질병 조기 발견 및 치료 등	1회	중부 지하도상가 사업소	1~ 12월	4,300	김정현
3	○ 전염병 예방 위한 방역 실시 - 대상 : 서면물, 부전물, 중앙물 - 내용 : 전염병 예방에 필요한 소독 실시	24 회	중부 지하도상가 사업소	1~ 12월 (매달 2회)	17,760	김정현
4	○ 수질환경 개선(저수조 청소 및 수질검사 등) - 대상 : 서면물, 부전물, 중앙물 저수조 - 내용 : 저수조 청소, 소독 및 수질검사	2회	중부 지하도상가 사업소	1~ 12월	5,500	김경훈 정희수 김현구
5	○ 사업소 야간근로자 특수건강검진 실시 - 근거 : 국민건강보험법 제43조 - 내용 : 직업성 질환 예방을 위한 검진 실시	12 명	중부 지하도상가 사업소	1~ 12월	360	김정현
6	○ 지하도상가 실내공기질 측정 - 대상 : 서면물, 부전물, 중앙물	1회	중부 지하도상가 사업소	3월~ 4월	3,526	김경훈 정희수 김현구

구 분		강사 및 담당자	교육일정			
			일정	대상	교육시간	비고
채용, 특별안전보건, 작업내용 변경 시 안전교육		소장 (김정현)	변경 시	전직원	2	
관리감독자 교육		안전관리 팀	3~6월	소장	16	
화재사고 대처		소장 (김세웅)	2월	전직원	2	
상황별 응급처치 (골절,쇼크,화상,동상,무호흡)		소장 (김정현)	3월	전직원	2	
정전사고 대처		소장 (김정현)	4월	전직원	2	
식중독 예방		소장 (김정현)	5월	전직원	2	
가스사고 발생시 대처		소장 (김세웅)	6월	전직원	2	
안전보건 관련 법규 교육		소장 (김정현)	7월	전직원	2	
근골격계 질환방지		소장 (김정현)	8월	전직원	2	
금연 및 성인병		소장 (김정현)	9월	전직원	2	
MSDS(물질안전보건자료)		소장 (김정현)	10월	전직원	2	
건물관리업 안전관리		소장 (김정한)	11월	전직원	2	
재난 모의 훈련	자체 소방훈련	소장 (김세웅)	4월	전직원	2	
	합동 소방훈련	소장 (김세웅)	10월	전직원	2	
	제설 훈련	소장 (김세웅)	11월	전직원	2	
	지진 대피 모의훈련	소장 (김세웅)	11월	전직원	2	

【비 고】

- 교육일정은 상호 중복되지 않도록 담당자(강사)별 조정시행
- 월별 추가 교육 필요시 추가 교육시행
- 숙지도 평가 결과 분석 업무연찬 실시 및 보강교육 여부 결정

VI

교육 및 훈련 계획

- 매월 안전점검의 날 활동 실적 제출
- 분기별 활동 실적 제출: 안전관리팀. 끝.

2020. 1. 30.

위 보고자 중부지하도상가사업소 전기7급 김정현 김경현